



ESTRATTO CATALOGO

2023 LUGLIO-DICEMBRE

versione senza prezzi



TEST & MISURA

Strumenti di misura professionali per ogni tua esigenza

TESTER E MULTIMETRI



CERCAFASE

CA 732

Cod. P01191745Z

Identificazione fase/neutro
Tensione AC 230V
Frequenza 50/60Hz
Rilievo a distanza
Torcia integrata
Doppio isolamento

**CAT. III
1.000V**

TESTER DIGITALE

CA 755

Cod. P01191755

Tensione AC/DC fino a 1.000V
Selezione automatica portata
Frequenza 50/60Hz
Test Diodo, Continuità
Resistenza fino a 30MΩ
Capacità fino a 30mF

**CAT. IV
600V**



**IP
65**



MULTIMETRO A INDICE

MX 1 Cod. MX1

PROMO

Tensione AC/DC
fino a 600V
Impedenza 20kΩ/V
Corrente AC/DC fino a 10A
Resistenza fino a 2MΩ
Test diodo, Continuità

CA 5233 KIT FIX

Cod. P01196733A

PROMO

Punti di misura 6.000
Display digitale doppia lettura
retroilluminato + bargraph
Tensione AC/DC fino a 1.000V
Corrente AC/DC fino a 10A
Resistenza fino a 60MΩ
Test diodo, Continuità, Capacità
Frequenza, Temperatura (K)



**TRMS
AC+DC**

PROFESSIONALI

**TRMS
AC+DC**

CA 5277

Cod. P01196777

Punti di misura 6.000
Tensione AC/DC
fino a 1.000V (10kHz)
Corrente AC/DC fino 10A
Resistenza fino 60MΩ
Test diodo, Continuità,
Capacità, Frequenza
e Temperatura



CA 5292

Cod. P01196802

Forma d'onda (fino a 600Hz)

Punti di misura 100.000
Tensione AC/DC
fino 1.000V (100kHz)
Corrente AC/DC fino 20A
Resistenza fino 100MΩ
Test diodo, Continuità,
Capacità, Frequenza,
Temperatura, REL, SURV

**IP
67**





TESTER ROTAZIONE FASI

CA 6608 Cod. P01191304A

PROMO

TESTER DIFFERENZIALI

VT35 Cod. P06230301

Funzione interruttori differenziali
tramite presa elettrica 10mA e 30mA
Autoalimentato



SEGNALI DI PROCESSO

LOCALIZZATORE CAVI ELETTRICI E INTERRUZIONI

CA 6681 LOCAT-N

Cod. P01141626

Frequenza segnale d'uscita 125kHz
Campo di misura da 12 a 600V AC/DC
Profondità di rilevazione da 0 a 2,5m

MULTIMETRO A PINZA

CM605 Cod. P06232007

Punti di misura 10.000
Corrente AC/DC 10 - 80 - 100A
Uscita analogica corrente AC/DC 10mV/A
Tensione AC/DC 600V
Resistenza, continuità, HOLD, PEAK

IDEALE PER

CORRENTI DEBOLI AC | DC

Misura
minima
4 mA

CALIBRATORE SEGNALI DI PROCESSO

CA 1631 Cod. P01654402

Generatore di tensione DC
da 0 a 20V - Precisione: 0,02%
Generatore di corrente DC
da 0 a 24mA - Precisione: 0,015%
Tensione di loop 24V DC

EMETTITORE



RICEVITORE



MULTIMETRI A PINZA DIGITALI

DISPERSIONE, POTENZA, ARMONICHE E FOTOVOLTAICO



28 mm

PINZA AMPEROMETRICA MISURA CORRENTI DISPERSIONE AC F65 Cod. P01120761

Misure TRMS AC
Punti di misura 10.000
Risoluzione 10µA
Corrente AC 60mA / 100A
Corrente minima 50µA
Tensione AC/DC fino 600V
Frequenza fino 1kHz
Resistenza, continuità
Funzioni HOLD, Peak, Max
Attivazione filtro antiarmoniche
Spegnimento automatico
disattivabile



34 mm

F205

Cod. P01120925

Misure TRMS AC+DC
Punti di misura 6.000
Corrente 600A AC - 900A DC
Tensione 1.000V AC - 1.000V DC
Banda passante A/V 3kHz/20kHz
Frequenza, Resistenza, Continuità
Potenza (W, VAR, VA, PF)
Corrente Inrush
Rotazione fasi
Sicurezza elettrica EN61010
600V CAT IV



48 mm

NOVITÀ

F402

Cod. P01120942

Misure TRMS AC
Punti di misura 10.000
Corrente 1.000A AC
Tensione 1.200V AC - 1.700V DC
Resistenza, continuità sonora, test diodo
Corrente TrueInrush
Temperatura (termocoppia tipo K)
Sicurezza elettrica EN61010
1.000V CAT IV / 1.500V CAT III

F404

Cod. P01120944

Misure TRMS AC/DC
Punti di misura 10.000
Corrente 1.000A AC / 1.500A DC
Tensione 1.200V AC - 1.700V DC
Resistenza, continuità sonora, test diodo
Corrente Inrush
Temperatura (termocoppia tipo K)
Sicurezza elettrica EN61010
1.000V CAT IV / 1.500V CAT III



48 mm

NOVITÀ

MULTIMETRI A PINZA DIGITALI

DISPERSIONE, POTENZA, ARMONICHE E FOTOVOLTAICO



48 mm

NOVITÀ

F406

Cod. P01120946

Misure TRMS AC+DC

Punti di misura 10.000

Corrente 1.000A AC - 1.500A DC

Tensione 1.200V AC - 1.700V DC

Resistenza, continuità sonora, test diodo

Potenza (W, var, VA, PF)

Armoniche (THDf, THDr)

Corrente Inrush

Rotazione fasi

Temperatura (termocoppia tipo K)

Sicurezza elettrica EN61010

1.000V CAT IV / 1.500V CAT III

F407

Cod. P01120947

F607

Cod. P01120967

Misure TRMS AC+DC

Punti di misura 10.000

Corrente 1.000A AC - 1.500A DC (F407)

Corrente 1.000A AC - 1.500A DC (F607)

Tensione 1.000V AC - 1.000V DC

Frequenza, Resistenza, Continuità

Potenza (W, VAR, VA, PF)

Armoniche (fino 25^{mo} grado)

Corrente Inrush

Memoria, Software PC, App Android

Sicurezza elettrica EN61010

1.000V CAT IV



48 mm
(F407)

60 mm
(F607)



Bluetooth™



Memoria
Interna



60 mm

NOVITÀ

F604

Cod. P01120964

Misure TRMS AC/DC

Punti di misura 10.000

Corrente 2.000A AC - 3.000A DC

Tensione 1.200V AC - 1.700V DC

Resistenza, continuità sonora, test diodo

Corrente Inrush

Temperatura (termocoppia tipo K)

Sicurezza elettrica EN61010

1.000V CAT IV / 1.500V CAT III

F606

Cod. P01120966

Misure TRMS AC+DC

Punti di misura 10.000

Corrente 2.000A AC - 3.000A DC

Tensione 1.200V AC - 1.700V DC

Potenza (W, var, VA, PF)

Armoniche (THDf, THDr)

Resistenza, continuità sonora, test diodo

Corrente Inrush

Rotazione fasi

Sicurezza elettrica EN61010

1.000V CAT IV / 1.500V CAT III



60 mm

NOVITÀ

STRUMENTI MULTIFUNZIONE

VERIFICA IMPIANTI ELETTRICI CEI 64-8 | EN61557 | EN60364

BESTEST

CA 6131

Cod. P01146011

Display LCD retroilluminato

Tensione, resistenza e continuità

Test differenziali tipo A / AC fino a 650mA

Test isolamento fino 500V

Test continuità 200mA

Rotazione fasi

Impedenza Zs (L-PE)

Pinza corrente dispersione (opzione)

Ingresso tensione AUX AC/DC

Sonda di comando remoto (opzione)



BESTEST+

CA 6133

Cod. P01146013

Display LCD retroilluminato

Tensione **frequenza** resistenza e continuità

Test differenziali tipo A / AC fino a 650mA

Test isolamento fino 1000V

Test continuità 200mA

Rotazione fasi

Resistenza di terra 3P (Kit in opzione)

Impedenza Zs (L-PE)

Pinza corrente dispersione (opzione)

Memoria fino a 3.000 misure

Comunicazione Bluetooth, App Android

Creazione automatica delle certificazioni

Sonda di comando remoto (opzione)

SEQUENZA AUTOMATICA TEST RCD
e LOOP + RCD + MΩ

Batterie ricaricabili da presa USB
e tramite presa accendisigari



Bluetooth™



disponibili i seguenti accessori (in opzione)

SONDA DI COMANDO REMOTO

Cod. P01102157

per eseguire i test con una sola mano (START / STOP / SALVA)



KIT TERRA 3P, 15 mt

Cod. P01102017

per la misura di resistenza di terra
con metodo tradizionale



STRUMENTI MULTIFUNZIONE

VERIFICA IMPIANTI ELETTRICI CEI 64-8 | EN61557 | EN60364

CA 6116N

Cod. P01145455

PROMO

Display grafico 5,7" retroilluminato a colori
Tensione, frequenza, resistenza e continuità
Test isolamento fino 1000V DC
Resistenza di terra 3P (kit opzione)
Impedenza Zs (L-PE) e Zi (L-N)
Test differenziali tipo AC / A fino a 1.000 mA
Test differenziali tipo B (mod. CA 6117)
Pinza corrente dispersione (opzione)
Rotazione Fasi, Potenza, Armoniche
Interfaccia USB e software PC
Batterie ricaricabili Li-Ion
Sicurezza elettrica EN 61010 600 V CAT. III



DIFFERENZIALI

TIPO B

CA 6117

Cod. P01145460

PROMO

disponibili i seguenti accessori (in opzione)



PINZA AMPEROMETRICA mod. C177A Cod. P01120336
per la misura di corrente di dispersione da 5mA a 200AAC



KIT TERRA 3P, 15 mt Cod. P01102017
per la misura di resistenza di terra con metodo tradizionale

KIT CONTINUITA' CA 6011

TESTER CONTINUITA' CEI 64-8 | EN61557

CA 6011 KIT

Cod. P01299926



Utilizzabile con CA 6011
oppure singolarmente



Indicazione esito test PASS / FAULT

Indicazione valore della resistenza

Continuità fino a 20 Ω
con inversione polarità

Corrente di misura 200 mA

Autonomia estesa
fino a 30.000 misure
(la norma EN61557-4 richiede minimo 4.500)

Soglia di allarme programmabile

Compensazione resistenza cavi

STRUMENTI MULTIFUNZIONE

VERIFICHE DI SICUREZZA SU QUADRI E DISPOSITIVI ELETTRICI

CA 6165

Cod. 11-0000-531

**STRUMENTO PER VERIFICHE
DI SICUREZZA SU QUADRI
E DISPOSITIVI ELETTRICI**

**SECONDO LE NORME
EN61439-1-2 | EN61557
EN60355 | EN60598 | EN60950
EN61010 | EN50191**

Display touch a colori 480 x 272 px

Contenitore da cantiere

Test dielettrico fino 5kV AC/7kV DC (programmabili)

Test isolamento 50-100-250-500-1.000V DC

Test funzionale tramite presa (potenza P/S/Q)

Test continuità 200mA-4A-10-A-25A

Tempo di scarica 34-60-120V

Corrente di dispersione tramite presa

Memoria SD Card, Software PC

Interfaccia USB, RS232, Bluetooth

2x DB9 Input/Output

 Bluetooth™



RIGIDITÀ DIELETTRICA IN CONTINUA

L'evoluzione tecnologica delle elettroniche interne dei quadri elettrici e bordo macchina, ha introdotto sempre più componenti capacitive di valore importante, che se verificate con una tensione alternata, potrebbero far fallire le prove a causa della corrente di dispersione che le attraverserebbe.

Di conseguenza l'operatore è costretto a scollegare quasi completamente tutti i componenti elettronici, complicando così anche le procedure di verifica di sicurezza del dispositivo elettrico.

Con il CA 6165 avrete uno degli strumenti portatili più performanti sul mercato, in grado di eseguire anche il test di tensione applicata in continua fino a 6kV DC, che elimina l'influenza delle eventuali capacità parassite.

STRUMENTI MULTIFUNZIONE

VERIFICHE DI SICUREZZA SU QUADRI E DISPOSITIVI ELETTRICI



CA 6161

Cod. P01145811

STRUMENTI PER VERIFICHE DI SICUREZZA SU QUADRI E DISPOSITIVI ELETTRICI

SECONDO LE NORME EUROPEE EN60204-1 | EN61439-1-2

Display 5" touch a colori 800 x 480 px

Contenitore da cantiere

Test dielettrico fino 3kV AC Corrente di test **200mA**

Test isolamento 100-250-500-1.000V DC (portata 1GΩ)

Test continuità 100-200mA / 10A

Test corrente dispersione (differenziale, sostituzione)

Corrente pinza amperometrica G72 40A AC (opzione)

Impedenza anello di guasto Zs (resistenza + induttanza)

Test interruttori differenziali A, AC, F, B, G, S (6-1000mA)

Tempo di scarica 34-60-120V

Potenza e Funzionalità (U, I, P, S, F, Pf, THD, U/I)

Rotazione fasi

Memoria 50.000 misure

Interfaccia USB, Wi-Fi

Alimentazione 230V AC



Wi-Fi



USB

CA 6163

Cod. P01145813

Display 5" touch a colori 800 x 480 px

Contenitore da cantiere

Test dielettrico fino 5,35kV AC Corrente di test **200mA**

Test isolamento 100-250-500-1.000V DC (portata 50GΩ)

Test continuità 100-200mA / 10A / **25A**

Test corrente dispersione (differenziale, sostituzione, contatto)

Corrente pinza amperometrica G72 40A AC (opzione)

Impedenza anello di guasto Zs (resistenza + induttanza)

Test interruttori differenziali A, AC, F, B, G, S (6-1000mA)

Tempo di scarica 34-60-120V

Potenza e Funzionalità (U, I, P, S, F, Pf, THD, U/I)

Rotazione fasi

Memoria 100.000 misure

Interfaccia USB, Wi-Fi

Alimentazione 230V AC



Wi-Fi



USB

**COLLEGATI ALLA PRESA
SCHUKO DELLO STRUMENTO
ED ESEGUI TUTTI I
TEST IN AUTOMATICO**



TEST

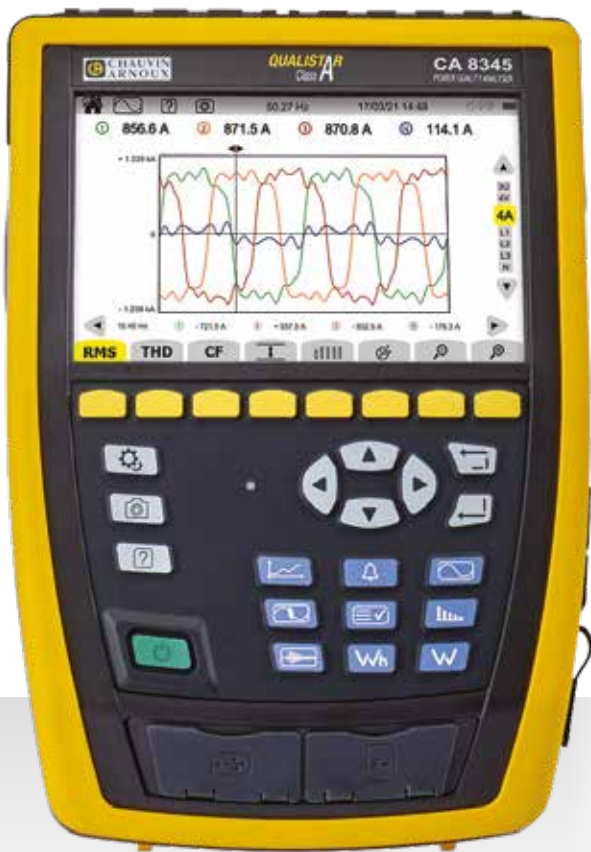
**ISOLAMENTO
CONTINUITÀ**

CORRENTE DISPERSIONE

TEMPO SCARICA

POTENZA E FUNZIONALITA'





EN61000-4-30
FULL COMPLIANCE

CA 8345

QUALISTAR
Class **A**

Display LCD touch 7" a colori 800 × 480 px
Programmazione rapporto ingresso V/I (reti MT)
5 ingressi in tensione isolati (in funzione del modello)
4 ingressi in corrente isolati (in funzione del modello)
Tensione AC/DC fino a 1.000V
Corrente AC/DC da 5mA a 10kA (in funzione del sensore)
Armoniche da DC fino al 63 mo grado
Inter-Armoniche da DC fino al 63 mo grado
Sovratensioni impulsive fino a 12kV a 500ns
Allarmi programmabili
Transitori 2,5 μ s e Flicker (Pst e Plt)
Funzione Inrush su 4 periodi
Modalità rilevamento **onde convogliate MSV**
GPS interno per sincronizzazione accurata UTC (o NTP)
Comunicazione USB, flash USB esterna
Memoria micro SD Card fino a 64 GB
Ethernet, Wi-Fi, Server Web (funzione VNC Viewer)
Software per comunicazione real-time, analisi con un PC
Conformità completa EN61000-4-30 **CLASSE A**
Sicurezza EN 61010 CAT.IV 1.000V

CAT. IV
1.000V



DIAGNOSTICA A DISTANZA



Unità flash USB 2.0 esterna supportata
Collegamento USB 2.0 con PC
Comunicazione **Ethernet** a 100 Mbps
Comunicazione **Wi-Fi** 802.11b/g

Server Web per visualizzare l'interfaccia utente a distanza da qualsiasi browser ed ambiente (Windows, **Android**, iOS)

Creazione di screenshot misurazioni

Esportazione delle **registrazioni** su PC

Software per il trasferimento e la comunicazione dei dati in **tempo reale** ad un PC

CA 8333MA

Cod. 11-0000-404

PROMO

ACCESSORI INCLUSI

Captori flessibili

Corrente AC da 100mA a 10kA



CA 8336MA

Cod. 11-0000-537

PROMO

Display TFT a colori - 320 x 240 px

Programmazione rapporto ingresso V/I (reti MT)

4 o 5 ingressi in tensione, 3 o 4 ingressi in corrente
(in funzione del modello)

Tensione AC/DC fino a 1.000V

Corrente AC/DC da 5mA a 10kA (in funzione del sensore)

Armoniche fino al 50^{mo} grado

Allarmi programmabili e funzione oscilloscopio

Transitori (78 µs) e **Flicker** (Pst e P It)

Funzione Inrush su 4 periodi

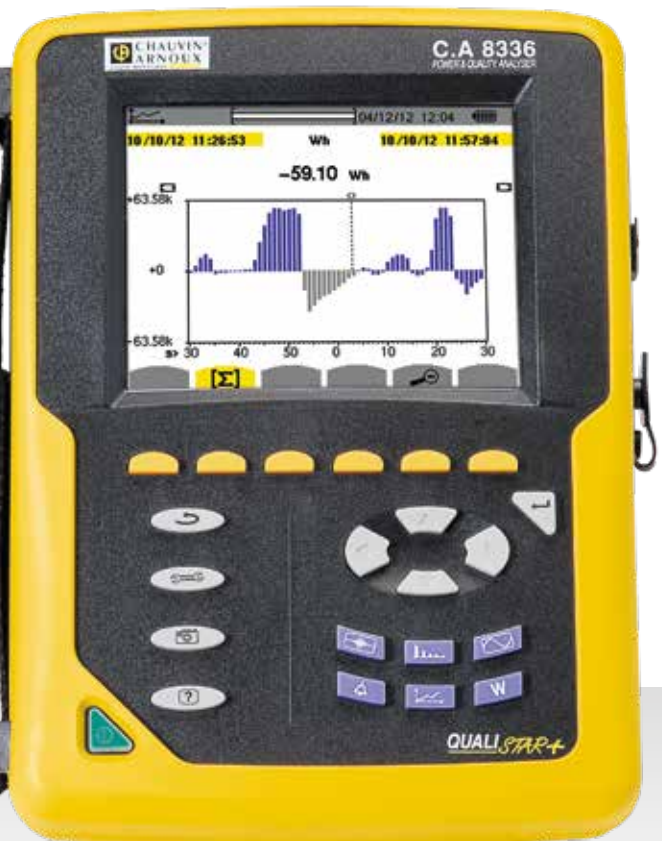
Comunicazione USB e **Memoria** micro SD Card (2 GB)

Software per comunicazione real-time, analisi con un PC

Lo strumento viene alimentato direttamente dagli ingressi di tensione della misura



- 1 Collegare il connettore jack all'ingresso dell'alimentazione esterna dello strumento.



**CAT. IV
600V**

ADATTATORE ALIMENTAZIONE DIRETTA DA RETE

PA31ER Cod. P01102150



- 2 Collegare gli ingressi di tensione/corrente come se l'adattatore di rete non fosse presente.



- 3 La spia si accende e indica la messa sotto tensione.

ANALISI DEI CONSUMI

REGISTRATORI DI POTENZA E D'ENERGIA

PEL103MA

Cod. 11-0000-417

PROMO

PEL104MA

Cod. 11-0000-559

ACCESSORI INCLUSI

Captori flessibili

Corrente AC da 100mA a 10kA



Alimentazione diretta dello strumento tramite gli ingressi di tensione e dell'impianto



Logger abbinabile in Bluetooth per integrazione nella registrazione, fino a 8 segnali analogici provenienti da sensori esterni

Display digitale 3 livelli

Reti monofase, bifase e trifase non equilibrate

4 ingressi in tensione, 3 ingressi in corrente

Banda passante DC, 50, 60 e 400Hz

Tensione AC/DC fino a 1.000V

Corrente AC/DC da 5mA a 10kA (in funzione del captore)

Potenza, Energia attiva, reattiva, apparente

Armoniche THD, V, A fino al 50^{mo} grado

Caratterizzazione dei **motori elettrici (mod. PEL104)**

Comunicazione Bluetooth®, Ethernet, USB

Wi-Fi + GPRS (mod. PEL104)

Memoria micro SD Card fino a 32GB

Classificazione tipo perdita energetica

Sicurezza EN 61010 600 V CAT. IV



ANALISI DEI CONSUMI

REGISTRATORI DI POTENZA E D'ENERGIA

PEL51

Cod. P01157166

ACCESSORI INCLUSI (mod. PEL51)

Captori flessibili

Corrente AC da 100mA a 10kA



PEL52

Cod. P01157167

Display digitale 3 livelli

Reti monofase, bifase 50 e 60Hz

Ingressi: tensione PEL51 1x 600V AC, PEL52 2x 600V AC
corrente PEL51 | PEL52 tramite captori opzionali

Alimentazione diretta dagli ingressi di misura (90–690V AC)

Calcolo della potenza attiva P (W), reattiva Qf (var),
apparente S (VA)

Calcolo della potenza attiva fondamentale Pf (W),
non attiva N (var) e deformante D (var)

Calcolo delle energie associate (4 quadranti)

Misura totale e parziale

Calcolo del Cos φ e fattore di potenza (PF)

Misura dell'angolo di fase φ

Campionamento delle misure 1 secondo

Comunicazione Wi-Fi, Server Web installato

Batteria ricaricabile con autonomia max 3 ore
(limitata ad 1 con utilizzo Wi-Fi)

Sicurezza EN 61010 600 V CAT. III



SENSORI DI CORRENTE COMPATIBILI CON LA SERIE QUALISTAR & PEL



Modello	MINI94 *	MN93	MN93A	MA194-250 MA194-350 MA194-1000	E94	PAC93	A193-450	A193-800	C193	J93	MA196	A196-610
Campo di misura	da 50 mA a 200 Aac	da 500 mA a 200 Aac	da 0,005 Aac a 5 Aac da 0,2 Aac a 100 Aac	da 200 mA a 10 kAac	da 100 mA a 10 Aac/bc da 100 mA a 100 Aac/bc	da 1 A a 1.000 Aac da 1 A a 1.300 Aac	da 200 mA a 10 kAac	da 200 mA a 10 kAac	da 1 A a 1000 Aac	da 50 A a 3.500 Aac da 50 A a 5.000 Aac	da 100 mA a 10 kAac	da 100 mA a 10 kAac
Diametro serraggio/lunghezza	16 mm	20 mm	20 mm	Ø 70/250 mm Ø 100/350 mm Ø 300/1000 mm	11,8 mm	1 x Ø 39 mm 2 x Ø 25 mm	Ø 140 mm 450 mm	Ø 70/250 mm 800 mm	52 mm	72 mm	Ø 100 mm 350 mm	Ø 190 mm 610 mm
EN 61010	600V CAT III 300V CAT IV	600V CAT III 300V CAT IV	600V CAT III 300V CAT IV	1000V CAT III 600V CAT IV	600V CAT III / 300V CAT IV	600V CAT III / 300V CAT IV	1000V CAT III 600V CAT IV	1000V CAT III 600V CAT IV	600V CAT IV	600V CAT III 300V CAT IV	1000V CAT III 600V CAT IV	1000V CAT III 600V CAT IV

* Solo PEL51 | PEL52 e CA 8345

DATALOGGER

MISURA SEGNALI DI PROCESSO

L452

Cod. P01157201



 **Bluetooth™**



Segnali
4-20mA

Monitoraggio segnali analogici

Controllo loop di processo

Analisi curve di carico

Segnali Tensione 0-10 V, Corrente 4-20 mA

Campionamento 200 ms e registrazione programmabile

Interfacce USB e Bluetooth

Memoria 32 MB (240.000 misure) e autonomia > 1 anno



TESTER CAVI E CABLAGGI DI RETE

Display LCD alfanumerico retroilluminato 128 × 64 px

Localizzazione e identificazione dei guasti fino a 150 mt o 500 passi: coppie ritorte, cortocircuitate, incrociate o separate, cortocircuiti fra coppie, inversioni di coppie e continuità / schermatura

Lunghezza cavo o del collegamento (in mt o passi)

Tipo di cavi testati: UTP e STP (SSTP e FTP)

secondo le norme TIA568 A/B, ISO, EN, USOC e RNI

Protezione / Sicurezza: allarme di servizi attivi sul cavo

Generatore di frequenza sonora integrato per localizzazione e identificazione del cavo



CA 7028

Cod. P01129501



ECOMETRO TC-300

Cod. 11-0000-540



Misura l'esatta posizione del guasto nei seguenti casi:
conduttore interrotto, cavo incrociato, guasto a terra,
scarso isolamento e/o contatto difettoso.

Display LCD 480x280 px

Misura e regolazione guadagno automatica o manuale

Campo di misura max 8 Km (disponibili modelli da 16 e 32 Km)

Funzioni combinate TDR e Ponte di Weastone

Misure di resistenza e isolamento

Memorizzazione diretta su USB-Key

Batterie interne ricaricabili Li-Ion



CERCA SERVIZI CA-GEO

Tracciamento e localizzazione sottoservizi interrati
Funzione di individuazione automatica con singolo pulsante

Segnale radio da 15 a 60 kHz

Modalità trasmissione fino a 33 kHz

Profondità di acquisizione fino a 3 mt (9 mt con sonda)

Precisione 10%

Comunicazione Bluetooth e GPS (opzionali)

Memoria interna (a seconda del modello)

Autonomia di utilizzo con batterie standard 40 ore

Dimensioni e peso contenuti (max 2,7 Kg)



MISURA DI RESISTENZA DI TERRA

TESTER DI PRESE ELETTRICHE, TERRA E RCD

Controllo polarizzazione delle prese 2P+T

Tipo E, F o Shuko su impianti TT

Misura resistenza

dell'anello di guasto (fino a 2.000 Ω)

Misura automatica di tensione

Test verifica intervento differenziale 30 mA

Conforme EN 61557-1/3/6

MX 531

Cod. MX0531



MISURATORE DI TERRA E RESISTIVITÀ 3P

Display LCD retroilluminato

Misura di resistenza fino 50 k Ω

Misura di tensione fino 600 V

Misura di corrente fino 600 A

tramite Pinza G72 (opzione)

Frequenza di misura 128 | 256Hz

(Kit di terra in opzione)

Batterie ricaricabili rete | USB

Autonomia > 1.500 misure

Conforme EN 61557

CA 6424

Cod. P01127014



PINZA G72

Cod. P01120872



MISURATORI DI TERRA E RESISTIVITÀ 3P | 4P

Punti di misura 2.000

Misura di resistenza fino 2.000 Ω

Contenitore da cantiere IP53

LED luminosi anomalie di misura

Frequenza di misura 128Hz

Batteria ricaricabile Ni-MH

CA 6460

Cod. P01126501

(Kit di terra in opzione)

CA 6462

Cod. P01126502



MISURA DI ISOLAMENTO

CONFORMITA' NORMA EN61557



CA 6528

Cod. P01140838

**ISOLAMENTO
CON FUNZIONALITÀ
MULTIMETRO**

Tensioni di prova
250-500-1.000V DC

Resistenza d'isolamento
fino a 11GΩ

Misura di continuità a 200mA

Misura di tensione AC e AC+DC fino a 700V

Allarme visivo, retroilluminazione blu/rossa

CA 6526

Cod. P01140826

Tensioni di prova 50-100-250
500-1.000V DC

Resistenza d'isolamento
fino a 200GΩ

Misura di continuità I > 200mA

Misura di tensione AC/DC
fino a 700V

Rapporti PI / DAR, Allarmi

Continuità, Resistenza

Funzioni HOLD e ΔREL

Modalità manuale



PROFESSIONALI



CA 6505

Cod. P01139714

Tensioni di prova da 500 a 5kV DC

Resistenza d'isolamento fino a 10TΩ

Misura di tensione AC fino a 5,1kV (500Hz)

Misura di tensione DC fino a 5,1kV

Funzioni calcolo rapporto DAR-PI e DD

Batterie ricaricabili NiMH (CA 6547)

Interfaccia USB, software PC (opzione)

Memoria interna

CA 6547

Cod. P01139712

Tensioni di prova da 500V a 10kV DC (CA 6550)
da 500V a 15kV DC (CA 6555)

Resistenza isolamento fino a 30TΩ (CA 6555)

Corrente dispersione da 0 a 8 mA

Capacità fino a 49,99 μF e Calcolo rapporto DAR-PI-DD

Memoria 80.000 misure

Interfaccia USB, software PC (opzione)

Batterie ricaricabili NiMH

CA 6550

Cod. P01139715

CA 6555

Cod. P01139716



CA 6651

Cod. P01191306

ADATTATORE DI PROVA PER STAZIONI DI RICARICA A CORRENTE ALTERNATA

Collegati direttamente alla presa della stazione di ricarica attraverso il connettore di Tipo 2 ed in pochi secondi verifica la funzionalità e la sicurezza elettrica.

PIENA CONFORMITA' ALLE NORME
EN61851-1 | EN60364-7-722 (CEI 64-8).

Simulazione stato veicolo (**segnale CP**)

Simulazione portata cavo di ricarica da 13 a 63A (**segnale PP**)

Test PE preliminare per verificare la presenza di tensioni pericolose sul conduttore PE

Indicazione **presenza fasi** L1/L2/L3 in funzione di ricarica

Morsetto di misura per il prelievo del segnale (CP) e la visualizzazione della **forma d'onda del segnale PWM** per calcolo corrente di ricarica (utilizzabile con un oscilloscopio)

Terminali di misura o presa Shuko per collegamento carico esterno, per simulazione corrente funzionamento del contatore di energia della stazione di ricarica.



ASSOCIATO AD UN CONTROLLORE MULTIFUNZIONE IMPIANTI ELETTRICI Mod. CA 6117



- Misura, verifica e certifica la sicurezza elettrica:
- verifica interruttore differenziale di protezione (tipo A | tipo B da 6mA);
 - misura della resistenza di isolamento;
 - misura di continuità del conduttore di protezione;

Lo strumento mod. CA 6117 è conforme alle verifiche della sicurezza elettrica secondo la normativa CEI 64-8 (vedi manuale dedicato).



ASSOCIATO AGLI OSCILLOSCOPI DIGITALI PALMARI PROFESSIONALI Mod. CA 922 | CA 942

Permette la visualizzazione e l'analisi della **forma d'onda del segnale PWM** in conformità alla normativa IEC61851-1.



TELEMETRO LASER

CA 1730

Cod. P01651730

Campo di misura 0,2-60 metri
 Misure di superficie, volume, somma, sottrazione
 Calcolo delle altezze
 Modalità misurazione in continuo
 Display 4 livelli retroilluminato
 Memorizzazione di 20 risultati
 Righello per misurazioni a distanza
 Autonomia 5.000 misure
 Standby automatico

REGISTRATORE DIGITALE

CO₂ / °C / UR

CA 1510

Cod. P01651010

CO₂ fino a 5.000 ppm
Temperatura da -10°C a +60°C
Umidità Relativa da 5 a 95HR
Registrazione 1.000.000 di punti
Interfaccia USB e Bluetooth
Software PC
Applicazione Android
 per gestione remota misure



TERMOANEMOMETRO DIGITALE

CA 1227

Cod. P01654227

Sonda a elica / rilevamento ottico
Velocità dell'aria da 0,25 a 35 m/s
Flusso dell'aria da 0 a 2.999 m³/h
Temperatura dell'aria da -20 a +50°C
Modalità MAP mappatura velocità dell'aria misurata
Funzioni Min, Max, AVG, HOLD
Registrazione manuale o programmata
Memoria fino a 1.000.000 di punti
Interfaccia USB e Software PC



GUAINA ANTIURTO + KIT MULTIFIX (IN OPZIONE)

Cod. P01654252



IP 40

Bluetooth™

LED & FLUO

LUXMETRO DIGITALE

CA 1110

Cod. P01654110

Misura illuminamento fino a 200.000 lux
 Modalità MAP mappatura illuminamento misurato su una superficie o in un locale
 Compensazione metrologica modalità LED e Fluo
 Funzioni Min, Max, AVG, HOLD
 Registrazione manuale o programmata
 Memoria fino a 1.000.000 di punti
 Interfaccia USB e Software PC



**GUAINA ANTIURTO +
 KIT MULTIFIX (IN OPZIONE)**
 Cod. P01654252

FONOMETRO DIGITALE

CA 1310

Cod. P01651030

Conforme alla norma
 EN 61672-1 Classe 2
 Display digitale, bargraph, data e ora
 Campo di misura da 30 a 130 dB
 Precisione ± 1 dB
 Registrazione fino a 64.000 punti
 2 curve di ponderazione
 dB (A) e dB (C)
 Livello sonoro continuo equivalente:
 da 10 s a 4 ore



Bluetooth™

IP
 50



TERMOIGROMETRO DIGITALE

CA 1246

Cod. P01654246

Temperatura da -10 a +60°C
 Umidità relativa da 3 a 98%
 Punto di rugiada da -20 a +60°C td
 Funzioni Min, Max, HOLD, Allarmi
 Memoria fino a 1.000.000 di punti
 Interfaccia USB e Software PC
 Magnete posteriore integrato



**GUAINA ANTIURTO +
 KIT MULTIFIX (IN OPZIONE)**
 Cod. P01654252

Bluetooth™

IP
 54





Bluetooth™

IP
54



**GUAINA ANTIURTO +
KIT MULTIFIX (IN OPZIONE)**
Cod. P01654252

TERMOIGROMETRO DIGITALE

CA 1821

Cod. P01654821

Utilizzo con termocoppie J, K, T, N, E, R, S
Funzioni Min, Max, HOLD, Allarmi
Registrazione manuale o programmata
Memoria fino a 1.000.000 di punti
Allarmi visibili su soglie configurabili da PC
Interfaccia USB e Software PC
Magnete posteriore integrato

TERMOMETRO DIGITALE INFRAROSSI

CA 1860

Cod. P01651815

Display LCD retroilluminato
Misura temperatura a distanza
Campo di misura da -35 a +450°C
Campo visivo 10 / 1
Emissività fissa 0,95
Soglie allarme programmabili
Puntatore Laser
Misure in °C o °F

IP
65



SOGLIA DI ALLARME SUPERIORE E INFERIORE

SONDE PER TERMOCOPPIA - TIPO K -

Scegli la sonda che fa per te.
Contattaci per le caratteristiche tecniche.



TERMOCAMERA INFRAROSSI

DiaCAM 2



Bluetooth

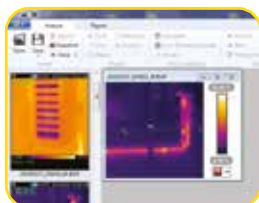


IP 54



SOVRAPPOSIZIONE IMMAGINE IR | REALE

importante funzione disponibile tramite software PC fornito e con il principale obiettivo di rendere professionali, completi ed in pochi minuti i vostri report di ispezione.



SOFTWARE PC | CREAZIONE REPORT

Il software professionale "Cam Report" permette l'analisi approfondita dei dati radiometri acquisiti, da usare a supporto di programmi di manutenzione preventiva e predittiva.

TERMOCAMERA INFRAROSSI

CA 1950 Cod. P01651901

PROMO

Campo di misura da -20 a +250°C

Display LCD 2,8"

Risoluzione 80 × 80 px

Frequenza di misura 9Hz

Funzione MixVision

Memoria interna 4.000 misure (micro SD)

Software DiaCAM Report

TERMOCAMERA INFRAROSSI

CA 1954 Cod. P01651904

PROMO

Campo di misura da -20 a +250°C

Display LCD 2,8"

Risoluzione 160 × 120 px

Frequenza di misura 9Hz

Funzione MixVision

Memoria interna 4.000 misure (micro SD)

Software DiaCAM Report

COLLEGAMENTO BLUETOOTH CON STRUMENTI CHAUVIN ARNOUX

I modelli CA 1950 & CA 1954 permettono l'interfacciamento bluetooth con le pinze amperometriche mod. F407 / F607 ed i multimetri Serie ASYC IV dotati di modulo bluetooth.

Tramite questa funzione si ha la possibilità di trasmettere e leggere direttamente su display della termocamera i valori di tensione, corrente, RIPPLE.

F407-F607



Serie CA 529x (ASYC IV)



Smartphone non inclusi



Gli strumenti della serie ASYC IV BT, F407 e F607 sono interfacciabili in remoto con APP Android® dedicate.



SERIE *HANDSCOPE*

CA 922

Cod. P01192200

CA 942

Cod. P01194200

OSCILLOSCOPI DIGITALI PALMARI

Display LCD 3,6" colori

2 ingressi isolati CAT. III, 600V

Risoluzione 9 bit

Banda passante 20 o 40 MHz (in funzione del modello)

Velocità campionamento 50 MS/s monocolpo o 2 GS/s ETS

Funzioni Oscilloscopio, Multimetro 8.000 pt, Analisi Armoniche

Interfaccia di comunicazione USB

Memoria interna 2 MB

Misure tramite 2 cursori simultanei (V, T, dV, dt)

Visualizzazione con risoluzione 4 digit

Alimentazione Batterie NiMH o rete

**IP
54**



**Serie
OX9000**

(2 o 4 vie da 60 a 300MHz)

SERIE *ScopiXIV*



OSCILLOSCOPI DIGITALI PORTATILI DA 60 A 300 MHz

2 o 4 ingressi isolati CAT. III, 600V

Display LCD 7" WVGA TFT, a colori, touch-screen 800 x 480 px, 12 bit

Retroilluminazione a LED (standby regolabile)

Oscilloscopio, multimetro 8.000 pt, analizzatore FFT e Logger

Versione OX9302-BUS per la verifica dei BUS di campo

Misure di Resistenza, Potenza (attiva, reattiva, apparente) e PF

Interfaccia di comunicazione: Wi-Fi, USB, Ethernet e ServerWeb

Memoria microSD Card da 8 GB

Alimentazione Batterie Li-Ion o rete

www.oscilloscope-metrix.com



CASSETTA PROVA RELE'

RELAY TESTER

FTV400 +

USCITA TENSIONE BASSO LIVELLO

Cod. 11-0000-FTV400 + Cod. 11-0000-358

**CASSETTA PROVA RELÈ AUTOMATICA
SISTEMI DI PROTEZIONE INTERFACCIA (SPI)
E SISTEMA DI PROTEZIONI GENERALI (SPG)
PER IMPIANTI ALLACCIATI IN RETE MT/BT**

PROVE AUTOMATICHE/MANUALI SU SPI/SPG

**CONFORME ALLE NORME
CEI 0-21 / CEI 0-16**

Esecuzione prove in automatico e manuale
(anche in campo senza utilizzo di un PC)

SCHEDA SEGNALE BASSO LIVELLO (già installata)

Scheda protocollo CEI EN 61850 (opzione)
Contenitore da cantiere

TIPO DI PROVA

Massima tensione (59)

Minima tensione (27)

Massima frequenza (81>)

Minima frequenza (81<)

Massima tensione omopolare (59N)

Massima tensione sequenza inversa (59INV)

Minima tensione sequenza inversa (27DIR)

Massima corrente istantanea (50, 50N)

Massima corrente tempo inverso (51)

Massima corrente direzionale (67N)



**USCITA
SEGNALE
BASSO
LIVELLO**



**PROTOCOLLO
CEI EN 61850**

ETHERNET

SCHEDA SEGNALE BASSO LIVELLO

Connessione: 3 connettori RJ45
Portata uscite di tensione 7,26V
Corrente massima 5mA
Banda di frequenza da CC a 20kHz

SCHEDA PROTOCOLLO CEI EN 61850 (OPZIONE)

Connessione: connettore RJ45
Scheda interna di gestione protocollo CEI EN 61850

USCITE DI TENSIONE

3 uscite di tensione AC regolabili da 0 a 400V (20VA)
Quarta uscita di tensione AC regolabile da 0 a 130V
Angolo di sfasamento regolabile da 0° a 360°
Regolazione frequenza fino a 400Hz

USCITE DI CORRENTE

3 uscite di corrente AC regolabili da 0 a 15A
Quarta uscita di corrente AC regolabile fino 1,5A
Angolo di sfasamento regolabile da 0° a 360°

GENERATORE DI FREQUENZA

Frequenza regolabile da 40 a 100Hz
Gradiente program. tra $\pm 0,01\text{Hz}$ e $\pm 999\text{Hz/s}$

CONTATTI

2 ingressi isolati / programmabili separatamente
Stato ingressi: NC o NA

CONTATTI AUSILIARI

4 contatti ausiliari per simulare comandi esterni
e per verificare la temporizzazione
Portate dei contatti 5A-250VAC e 0,2A-120VDC

TENSIONE CONTINUA AUSILIARIA

Tensioni selezionabili 24, 48, 110VDC

COMUNICAZIONE E SOFTWARE

Interfaccia: USB
Memoria interna
Software PC per acquisizione dati
Esportazione file (formato non modificabile)

CONTROLLO STRUMENTO

Tastiera alfanumerica
Commutatore multifunzione
Menù per controllo automatico / manuale

ALTRE CARATTERISTICHE

Sicurezza elettrica EN 61010-1 CAT. II
Alimentazione 230V AC, 50Hz

**SCHEDA PROTOCOLLO
CEI EN 61850**

Cod. 11-0000-353

**SET CAVI RJ45
PER CONVERTITORI THYSENSOR**

Cod. 11-0000-354

**SET CAVI RJ45
PER CONVERTITORI ABB**

Cod. 11-0000-355

**CORSO DI FORMAZIONE
PROFESSIONALE**

FOTOVOLTAICO / MULTIFUNZIONE 5 IN 1

PHOTOVOLTAIC-TEST

FTV500

Cod. P01129600

CONTROLLO E MANUTENZIONE IMPIANTO FOTOVOLTAICO

SECONDO LE NORME

**CEI 82-25 | EN62446 | EN60891
EN60904 | EN61557 | EN61724**

5 MISURE | 1 SOLO STRUMENTO

- > Curva I-V (OPC & STC) fino a 1.000Vdc/20Adc
- > Continuità fino a 200Ω, corrente di test 200mA
- > Isolamento 250 | 500 | 1.000Vdc (impianto in tensione)
 - > Efficienza DC/AC misura in tempo reale
 - > Logging di tutti i parametri dell'impianto

Tensione: fino a 1.000Vdc/700Vac

Corrente: fino a 1.400Adc/3.000Aac

Irraggiamento, Temperatura ambiente e modulo

Display TFT touch 5" con tecnologia bonding

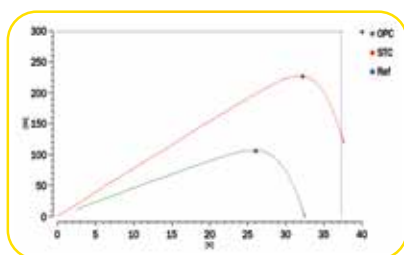
Unità Remota trasmissione Wi-Fi in tempo reale

Interfaccia Strumento diretta su display, o remota (VNC)

Memoria oltre 10.000 misure (struttura ad albero)

Alimentazione tramite batterie Li-Ion ricaricabili da rete

Autonomia circa 15 ore



Curva I-V



Misura di Isolamento



Misura di Efficienza

CONTROLLO REMOTO, TECNOLOGIA WI-FI, VNC E REPORT DI MISURA

Il PHOTOVOLTAIC TEST FTV500 è il primo strumento multifunzione portatile con tecnologia VNC (Virtual Network Computing) che consente il controllo e la gestione in remoto di tutte le funzionalità di misura, direttamente dal vostro smartphone/PC/Tablet.



ACCESSORI PER IL TRASPORTO

<p>ASTUCCIO E02</p>  <p>Cod. P01298049</p> <p>Dimensioni: 125 × 210 × 120 mm</p>	<p>ASTUCCIO S05</p>  <p>Cod. P06239502</p> <p>Dimensioni: 165 × 250 × 60 mm</p>	<p>BORSA S09</p>  <p>Cod. P01298056</p> <p>Dimensioni: 355 × 255 × 235 mm</p> <p>Fondo con schiuma sagomata 2 scomparti, portadocumenti Tracolla integrata</p>	<p>BORSA S20</p>  <p>Cod. P01298078</p> <p>Dimensioni: 330 × 240 × 240 mm</p>
<p>BORSA S21</p>  <p>Cod. P01298066</p> <p>Dimensioni: 380 × 280 × 200 mm</p> <p>Fondo a tenuta stagna 2 scomparti e 1 portadocumenti Tracolla inclusa</p>	<p>BORSA S22</p>  <p>Cod. P01298067</p> <p>Dimensioni: 575 × 320 × 200 mm</p> <p>Ampia borsa 3 scomparti Chiusura a cerniera Tracolla integrata</p>	<p>BORSA S23</p>  <p>Cod. P01298031</p> <p>Dimensioni: 475 × 180 × 250 mm</p> <p>Ampia borsa 3 scomparti Chiusura con velcro Tracolla integrata</p>	<p>VALIGETTA M01</p>  <p>Cod. P01298071</p> <p>Dimensioni: 270 × 195 × 65 mm</p> <p>Imbottitura sagomata Tracolla e chiavi incluse</p>
<p>VALIGETTA M04</p>  <p>Cod. P01298004</p> <p>Dimensioni: 320 × 255 × 75 mm</p> <p>Imbottitura sagomata Tracolla e chiavi incluse</p>	<p>VALIGIA M07</p>  <p>Cod. P01298072</p> <p>Dimensioni: 440 × 310 × 135 mm</p> <p>Imbottitura sagomata Tracolla e chiavi incluse</p>	<p>VALIGETTA CANTIERE B01</p>  <p>Cod. P01298068</p> <p>Dimensioni: 272 × 248 × 130 mm</p> <p>Imbottitura sagomata</p>	<p>VALIGIA CANTIERE B02</p>  <p>Cod. P01298069</p> <p>Dimensioni: 272 × 248 × 182 mm</p> <p>Imbottitura sagomata</p>

ACCESSORI DI MISURA UNIVERSALI

KIT ACCESSORI (R/N)	PINZE COCCODRILLO (R/N)	TEST POINT (R/N)	CAVI DI SICUREZZA (R/N)
 <p>Cod. P01295459Z</p> <p>2 pinze cocodrillo - CAT. IV 2 punte - CAT. IV 2 punte \varnothing 4mm - CAT. II 2 cavi 90°/dritto 1,5m - CAT. IV</p>	<p>1.000V CAT. IV <input type="checkbox"/> 15A</p>  <p>Cod. P01295457Z</p>	<p>FLESSIBILI</p>  <p>SETTORE FOTOVOLTAICO</p> <p>Cod. 11-0000-276</p> <p>Spina maschio: \varnothing 4mm / L=8,5cm Corrente max 10A Protezione elettrica: 33VAc / 70Vdc Quantità: 3R / 3N (da utilizzare con cod. P01295475Z)</p>	 <p>1.000V CAT. IV <input type="checkbox"/> 15A</p> <p>Spina maschio 90° \varnothing 4mm</p> <p>SILICONE</p> <p>Cod. P01295453Z</p>
<p>PUNTALI DI MISURA (R/N)</p> <p>1.000V CAT. IV <input type="checkbox"/> 15A</p> <p>300V CAT. II <input type="checkbox"/> 15A</p>  <p>4 mm</p> <p>Cod. P01295454Z</p> <p>Cod. P01295458Z</p>	<p>PUNTALI DI MISURA (R/N)</p> <p>300V CAT. II <input type="checkbox"/> 15A</p>  <p>2 mm</p> <p>Cod. P01295460Z</p>	<p>PUNTALIGRIP SICUREZZA (R/N)</p> <p>1.000V CAT. III <input type="checkbox"/> 20A</p> <p>Flessibile cocodrillo</p>  <p>Cod. P01102053Z</p>	<p>CORDONI A PUNTALE IP2x (R/N)</p> <p>1.000V CAT. III <input type="checkbox"/> 15A</p> <p>IP 2x</p>  <p>Cod. P01295462Z</p>
<p>CAVI + PUNTALI (R/N)</p>  <p>Puntale 2mm / L=1,5m</p> <p>Puntale 4mm / L=1,5m</p> <p>+</p> <p>300V CAT. II <input type="checkbox"/> 15A</p> <p>Spina maschio dritto \varnothing 4mm</p> <p>Cod. P01295474Z</p> <p>Cod. P01295475Z</p>	<p>CAVI DI SICUREZZA (R/N)</p> <p>1.000V CAT. IV <input type="checkbox"/> 15A</p>  <p>Spina maschio 90° \varnothing 4mm Puntale CAT. IV / L=1,5m</p> <p>Cod. P01295456Z</p>	<p>CAVI DI SICUREZZA (R/N)</p> <p>1.000V CAT. III <input type="checkbox"/> 15A</p>  <p>Cod. P01295290Z</p>	<p>PUNTALI MAGNETICI 90° (R/N)</p> <p>1.000V CAT. III <input type="checkbox"/> 4A</p>  <p>Cod. P01103058Z</p>

PROMOZIONE 2x1

2 STRUMENTI DI MISURA, AL PREZZO DI 1

DMM54
2 MULTIMETRI
DIGITALI

Cod. 11-0000-506



CM604
2 PINZE DIGITALI

Cod. 11-0000-507

OMAGGIO

OMAGGIO



DMM54 + CM604
1 MULTIMETRO DIGITALE
+ 1 PINZA DIGITALE

Cod. 11-0000-508

OMAGGIO



CHAUVIN
ARNOUX

A.M.R.A. SpA - CHAUVIN ARNOUX GROUP

Via Sant'Ambrogio, 23/25 - 20846 Macherio (MB)

Telefono 039 245 75 45

www.chauvin-arnoux.it | info@amra-chauvin-arnoux.it